

## PLANTA DE ASFALTO TIPO DISCONTINUA

# Serie ADVANCED

Todas las fotos, ilustraciones y especificaciones están basadas en informaciones vigentes en la fecha de aprobación de esta publicación.  
Ciber Equipamentos Rodoviários Ltda. se reserva el derecho de alterar las especificaciones y diseños y suprimir componentes sin previo aviso. Los datos de rendimiento dependen de las condiciones de la obra.

Fecha de publicación: 2015 - n° 0703047







## PLANTA DE ASFALTO TIPO DISCONTINUA CIBER UAB 18 Serie ADVANCED

La Planta Ciber UAB 18 Advanced alía la calidad proporcionada por el consagrado proceso discontinuo de producción a la precisión de dosificación traída por los más modernos procesadores electrónicos.

Su principio operacional permite la producción desde mezclas asfálticas estándar hasta las del tipo especial, con asfaltos modificados y/o aditivos diferenciados, es el equipo ideal inclusive para desarrollo de mezclas experimentales.

Mezclas bituminosas que superan los más rígidos estándares mundiales de calidad.

Pueden ser configuradas en 2 versiones:

- UAB 18E Advanced - Estacionaria, en que los tres principales módulos (dosificadores, secador/filtro y torre) son fijos.
- UAB 18SP Advanced - Semiportátil, en que los módulos dosificadores y secador/filtro son portátiles (ensamblados sobre chasis carreteros) y la torre es estacionaria.



# Principales características

1

- **Separador Estático** impide que partículas mayores que mesh.200 (0,075mm) se tiren al Filtro de Mangas plegadas. La planta trabaja en régimen de baja presión permitiendo la producción a nivel constante. Filtrado robusto con menor emisión de contaminantes para ATM.

2

- Sistema de **Cribado** de los áridos de altísima eficiencia garantiza granulometría constante en los silos calientes.

3

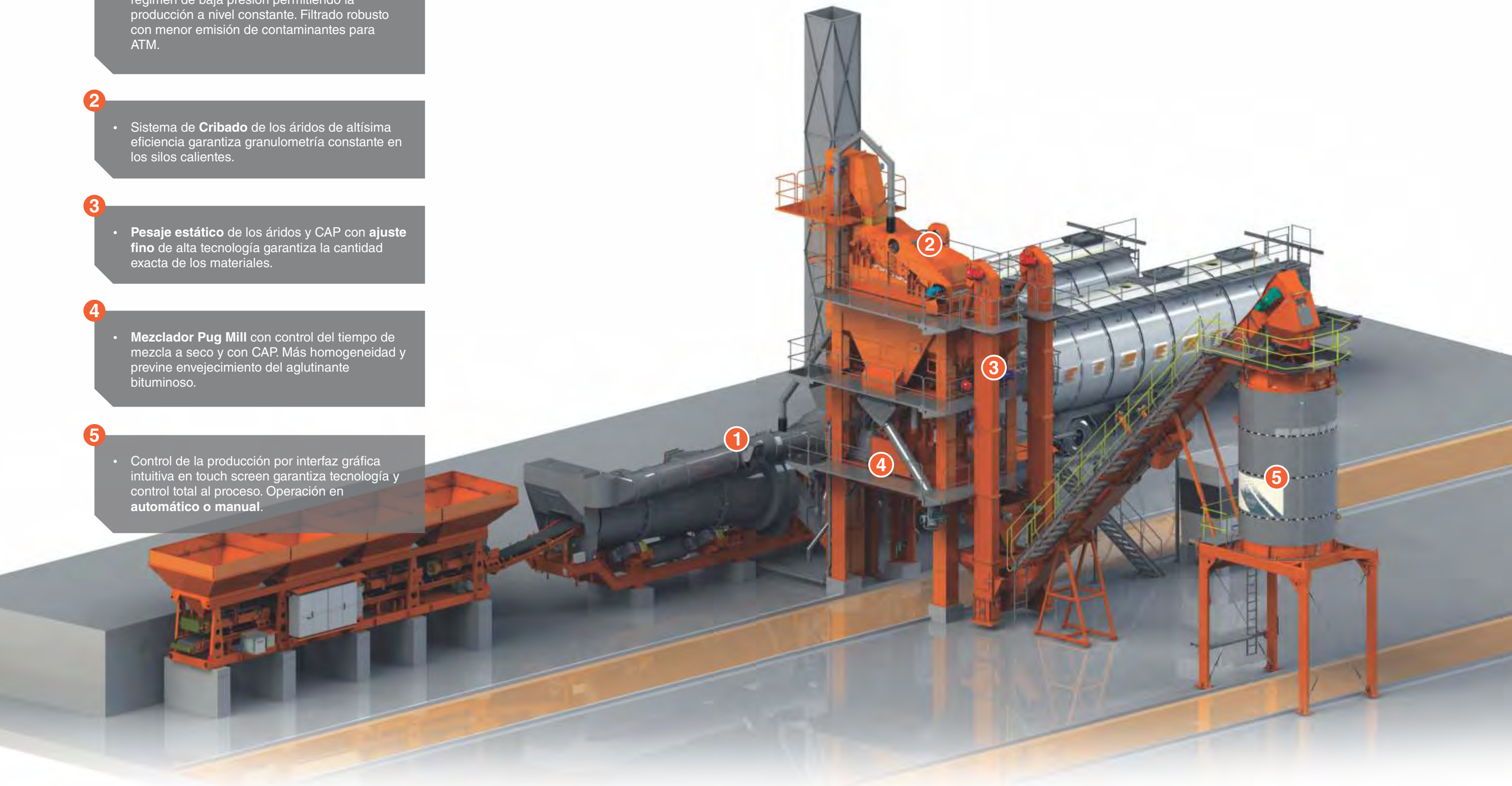
- **Pesaje estático** de los áridos y CAP con **ajuste fino** de alta tecnología garantiza la cantidad exacta de los materiales.

4

- **Mezclador Pug Mill** con control del tiempo de mezcla a seco y con CAP. Más homogeneidad y previene envejecimiento del aglutinante bituminoso.

5

- Control de la producción por interfaz gráfica intuitiva en touch screen garantiza tecnología y control total al proceso. Operación en **automático o manual**.







## Silos fríos de gran capacidad volumétrica

- Proporcionan estabilidad operacional, garantizando continuo suministro de áridos en alta producción.



## Correas dosificadoras

- Correas plegadas con durabilidad superior, que evitan desperdicio de material.
- Motorreductor con inversor defrecuencia acoplado.



## Correas recolectora y transportadora

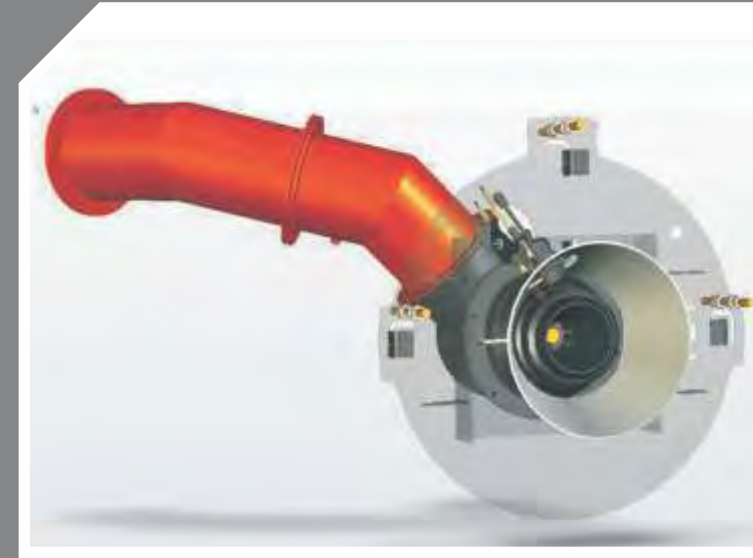
- Corras recolectora y transportadora dotadas de raspadores en PU que evitan la adherencia de áridos finos debido a la humedad.
- Raspador con contrapaso para mantener presión constante en la correa.



## Compuertas

- Compuertas regulables para predosificación volumétrica.



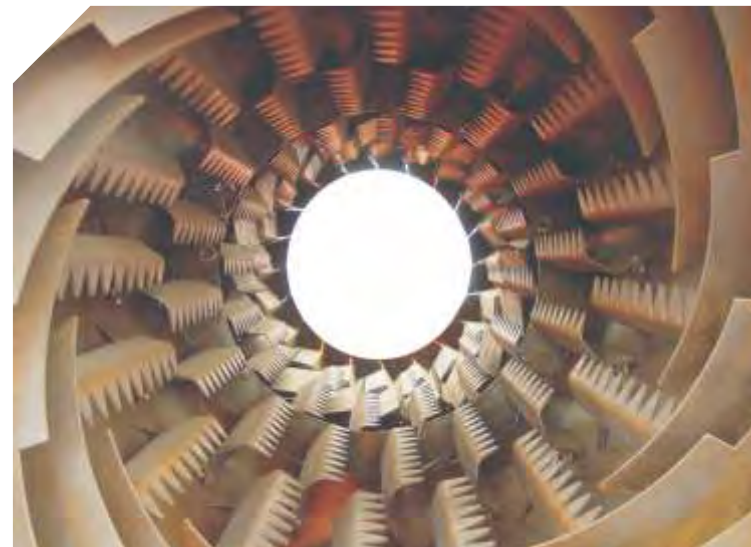


## Quemador

- Opera bajo el principio de atomización a baja presión, garantizando la condición ideal de oxígeno para combustión completa.
- La dosificación tanto de aire como de combustible es proporcional e independiente, garantizando quema perfecta y total aprovechamiento del combustible, con alta producción, bajo consumo y respeto al medio ambiente.
- Como la cámara de combustión está construida de acero inoxidable y no utiliza piedras refractarias, no hay desgaste. El

## Secador contraflujo

- Dedicado totalmente al secado y calentamiento de los áridos. Opera en sistema contraflujo, donde el calor se aplica gradualmente sobre los áridos, respetando las leyes físicas para extracción de la humedad, garantizando alta productividad y bajo consumo de combustible.
- Diseñado por medio de avanzados sistemas de simulación computarizada, tiene aletas concebidas de modo a cumplir con máxima eficiencia todos los pasos que componen la etapa de secado y calentamiento, garantizando total eliminación de la humedad, temperatura correcta



## Quemador Ciber

- Quemador Ciber para aceites combustibles (livianos y pesados).
- Quemador Ciber Dual para GLP y GN como opcional.

Secador contraflujo (visión interna)

## Aletas

- Cada región del secador tiene diferentes tipos de aletas, que cumplen funciones específicas.

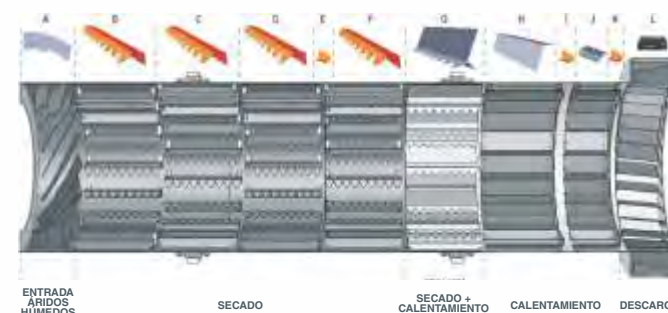


Diagrama funcional del secador: diferentes aletas en cada región, dedicadas a diferentes funciones.



## Quemador opcional

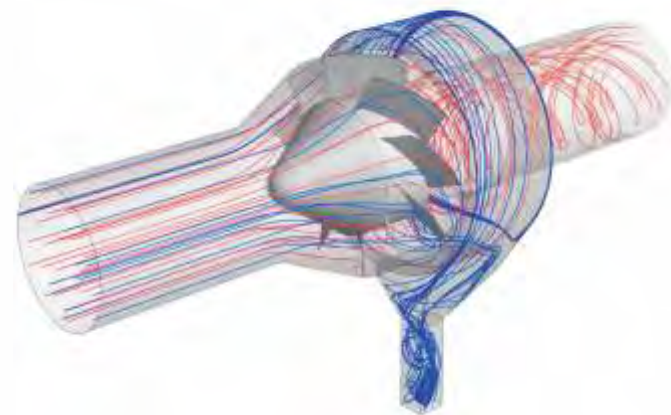
- Quemador Hauck Dual gas natural y aceites combustibles (livianos y pesados). \*Opcional.





## Precolector de particulados

- Precolector tipo separador estático para retención de los particulados más grandes que mesh200 (>75m) de alta eficiencia, resultando en larga vida útil a los elementos filtrantes.



## Filtro de mangas

- Utilizando mangas plegadas de poliéster laminado, el filtrado de partículas ocurre en la superficie evitando la impregnación por el polvo, aumentando la durabilidad, generando menor pérdida de carga y bajísimos índices de emisiones.
- Capacidad de mantener la producción constante a lo largo de la jornada de trabajo.
- Cuenta también con exclusivo sistema de control de aprovechamiento y dosificación de finos en la mezcla.





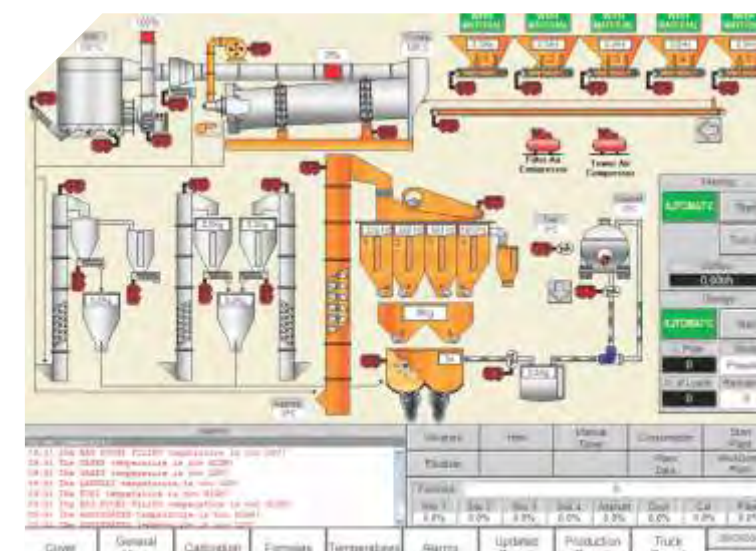
## Panel de mando

Sistema compuesto por una computadora industrial propio para aplicación severas, con pantalla de cristal líquido de 15" sensible al toque y dos controladores CLP con componentes intercambiables. Como ítem de serie, la Planta proporciona operación en tres regímenes:

- Totalmente Automático: en que todas las funciones y componentes son controlados automáticamente por medio de sistema computarizado, garantizando máximo rendimiento y calidad.
- Semiautomático: en que las funciones directamente relacionadas a la producción, como dosificación de áridos y CAP, son controladas automáticamente a través de sistema computarizado, garantizando la precisión de dosificación y la calidad de la mezcla bituminosa. El accionamiento de los motores se lo controla manualmente, garantizando continuidad a la producción.
- Totalmente Manual: en que todas las funciones y componentes son controlados manualmente,

## Cabina de mando

- Climatizado, con amplia visibilidad y panel de control ergonómico, proporciona largas jornadas de operación con seguridad y comodidad.



## Pantalla de operación



## Torre discontinua

- Después de extraída la humedad, los áridos son transportados hasta la parte superior de la torre discontinua.
- Al material se lo clasifica conforme su tamaño y almacenamiento en silos calientes.
- Conforme la mezcla deseada, se hace la dosificación de los áridos en la balanza de estos silos a través de pesaje individual.



## Cribas de clasificación granulométrica

- Cribas de clasificación granulométrica con cuatro decks.
- Vibradores de masa excéntrica de vibración variable (regulado manual).
- Sistema de descarte de material fuera de estándar.
- Diferentes configuraciones de cribas para cada deck garantizan perfecta adecuación a todos los tipos de mezcla.

## Torre de mezcla

- Compacta en dimensiones, gran en eficiencia, con escaleras de acceso y plataformas para mantenimiento. Ideal para todo tipo de mezcla: CPA, SMA, varias fajas de CBUQ.

## Cuatro silos calientes

- Cuatro silos calientes de alta capacidad para pre almacenamiento del material previamente clasificado, tienen compuertas para dosificación precisa e individual de cada árido, además de sensores de nivel mínimo y máximo que automatizan el proceso.





## Mezclador de áridos

- El consagrado mezclador tipo Pug-Mill de doble eje de Ciber garantiza la mejor calidad de mezcla incluso bajo las más rígidas condiciones. Sus dos ejes simétricos giran sincronizados en sentido opuesto, cizallando y revolviendo la mezcla hasta alcanzar homogeneidad total.
- Su robustez la garantizan los ejes macizos y por los aceros especiales utilizados en la fundición de los brazos y paletas, así como por las planchas de desgaste que protegen su estructura y por el sistema de potencia de dos motorreductores directamente aplicados a los ejes, con sincronismo por caja de engranajes.
- Tiempo de mezcla (seca y completa) programable.
- Descarga directa en el camión o sistema de almacenamiento

## Balanza de áridos

- Balanza de áridos de operación acumulativa integral. Descarga el material directamente sobre el mezclador.
- Sistema de ajuste fino garantiza máxima precisión.



## Balanza de asfalto

- Balanza de asfalto de gran precisión, con inyección directa y tiempo de mezcla a seco regulable.
- Sistema de ajuste fino garantiza máxima precisión.





	UAB 18 E ADVANCED	UAB 18 SP ADVANCED
Capacidad de producción	100 - 140 t/h	
Tipo de instalación	Dosificador, secador, filtro y torre estacionarios	Dosificador, secador y filtro portátiles. Torre estacionaria
Número de movildades	-	2
Número de componentes fijos	3	1
<b>DOSIFICADORES (SILOS FRÍOS)</b>		
Número de Silos dosificadores	4	
Capacidad de almacenamiento	7,2 m³ cⁿn extensiⁿnes estándar - 10 m³ cⁿn extensiⁿnes ⁿpciⁿnⁿles	
Pre-dosificación de áridos en los silos	Volumétrica	
Correas dosificadoras	Variación de velocidad automático	
<b>SECADOR</b>		
Tipo	Contraflujo con aletas atornilladas configurables	
<b>QUEMADOR</b>		
Modelo	Ciber MC-10ⁿ para aceites livianos y pesados (estándar) - Ciber Dual aceites/GLP/GN - DUAL aceite/gas natural (opcional)	
Sistema de seguridad	Sensor de llama con fotocélula UV interrumpe la alimentación de combustible en caso de ausencia de luminosidad	
<b>MEZCLADOR</b>		
Tipo	Pug Mill de doble eje	
Tiempo de mezcla	Programable seca / completa	
<b>SISTEMA DE EXTRACCIÓN</b>		
Precolector	Tipo Separador Estático®	
Eficiencia del precolector	80 - 90% para material retenido en criba 200	
Purificación y recuperación de finos	Filtro de mangas de alta eficiencia	
Cantidad de mangas	216 unidades	
Área filtrante	1.080 m²	
Eficiencia del filtro de mangas	99,5%	
Emisión máxima de material particulado	< 50 mg/Nm³	
<b>ELEVADOR</b>		
Tipo	Vertical, de cangliones	
<b>TORRE</b>		
Número de decks	4	
Cantidad de silos calientes	4	
Dosificación de CAP	A través de balanza con recipiente caliente	
Mezclador	Tipo Pug-Mill de ejes simétricos y sincronizados, de rotación opuesta, con inyección directa de CAP y abertura inferior	
Descarga	Directa sobre camión o silo de almacenamiento (opcional)	

